



Milchzahntherapie - für ein strahlendes Kinderlachen

Liebe Eltern,

wir möchten Sie gerne in dieser Broschüre darüber informieren, wie Ihr Kind sein „Gesundes Kinderlachen“ wiedererlangen kann.

Unbehandelte, kariöse Zähne im Milchgebiss führen zwangsläufig zu Problemen an den bleibenden Zähnen. Wenn Milchzähne frühzeitig therapiert werden, können Sie Ihrem Kind Schmerzen, Infektionen, Sprachprobleme, „schiefe Zähne“, psychische Probleme (gehemmtes Lächeln) und Entwicklungsstörungen an den bleibenden Zähnen ersparen.

Neben der Therapie der Milchzähne ist es uns ein Anliegen, dass Ihr Kind angstfrei und gerne zum Zahnarzt geht und sich bei uns wohlfühlt. Deswegen sind wir auch im Umgang mit Kindern speziell geschult.

Im Folgenden haben wir für Sie Information zu unterschiedlichen Therapie- und Behandlungsmöglichkeiten von Milchzähnen zusammengestellt.

Füllungen

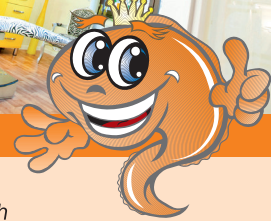
Ist es zu einer Karies im Milchgebiss gekommen, muss die Karies entfernt und die verlorene Zahnschicht ersetzt werden. Kleinere und mittelgroße Kariesdefekte sollten dabei am besten mit Kunststofffüllungen versorgt werden. Diese werden in den Zahn hinein geklebt, was einen besonders guten Halt ermöglicht. Einmal glatt poliert, erstrahlt die Füllung in schönem Weiß und überdauert meist mühelos ein Milchzahnleben.



Kunststofffüllungen

Zertifizierte Zahnärztin für Kinder- und Jugendzahnheilkunde

Tel. 02408 80204



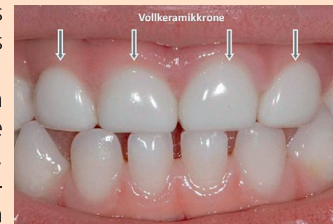
Alternativ dazu können auch Zementfüllungen verwendet werden. Diese sind jedoch von eher gelblicher Färbung, besitzen eine recht raue Oberfläche und haben eine wesentlich kürzere Lebensdauer, so dass sie meist einmal, zum Teil sogar auch mehrfach ausgetauscht werden müssen.

Milchzahnkronen

Ist ein Milchzahn stark zerstört, reicht eine Füllung oft nicht mehr aus, um den Zahn zu retten. Milchzahnkronen sind dann die letzte Möglichkeit, die drohende Lücke und den damit verbundenen Kau- und Platzverlust zu verhindern. Der vorzeitige Verlust nur eines einzigen Milchbackenzahnes kann bereits die Funktion und Entwicklung des gesamten Kauapparates stören und eine kostspielige kieferorthopädische Behandlung erforderlich machen.

Frontzahnkronen — Perfektion in Vollkeramik

Die Hauptursache für Karies im Kleinkindalter ist das regelmäßige Nuckeln bzw. Saugen am Fläschchen (Flaschenkaries). Sind die Frontzähne hierdurch kariös, bietet sich als Therapie meistens nur noch die Extraktion oder die Versorgung mit Frontzahnkronen. Unsere Frontzahnkronen bestehen aus Vollkeramik und zeichnen sich durch eine hervorragende Widerstandsfähigkeit, Langlebigkeit und Ästhetik aus. Fehlende Frontzähne führen häufig zu Sprachstörungen Ihres Kindes (Lispeln). Frontzahnkronen helfen somit schon früh, Sprachfehler zu vermeiden und haben zudem noch einen hohen ästhetischen Anspruch. Von echten Zähnen sind sie kaum zu unterscheiden. Somit schenken Sie Ihrem Kind neues Selbstvertrauen, denn Kinder mit zerstörten Frontzähnen werden häufig gehänselt und sozial ausgegrenzt.



Frontzahnkronen aus Vollkeramik

Milchzahnkronen im Seitenzahnbereich

Milchzahnkronen sind speziell vorgefertigte Kronen für das Milchgebiss. Sie schützen den zerstörten Zahn und erhalten die Kau- und Platzhalterfunktion so lange, bis an dieser Stelle der bleibende Zahn durchbricht. Mit Hilfe der weißen Krone aus Vollkeramik kann Ihr Kind sein strahlend weißes Lächeln wiedererlangen.

Unsere „Ritter-“ bzw. „Prinzessinenkronen“ sind aus medizinischem Edelstahl.



„unsichtbare“ Vollkeramikkrone



Silberfarbene Stahlkrone

Platzhalter im Seitenzahnbereich

Milchbackenzähne erfüllen eine wichtige Platzhalterfunktion. Der vorzeitige Verlust nur eines einzigen Milchbackenzahnes kann bereits die Funktion und Entwicklung des gesamten Kauapparates und der bleibenden Zähne stören.



Platzmangel im bleibenden Gebiss durch vorzeitigen Milchzahnverlust

Es gibt Platzhalter, die von Ihnen oder von Ihrem Kind selbst herausgenommen werden können und solche, die fest eingeklebt werden. Ob ein fest-sitzender oder abnehmbarer Platzhalter zu bevorzugen ist, muss im Einzelfall entschieden werden. Häufig

Große Fürsorge für kleine Patienten

können aufwendige kieferorthopädische Behandlungen durch den Einsatz von Platzhaltern vermieden werden.



Festsitzender Platzhalter



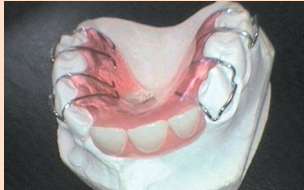
Herausnehmbarer Platzhalter

Kinderprothesen

Auch wenn Frontzähne verloren gegangen sind haben wir verschiedene Möglichkeiten Ihrem Kind sein unbeschwertes Lächeln wieder zu geben. Es gibt festsitzende und herausnehmbare Kinderprothesen.



Festsitzende Prothese



Herausnehmbare Prothese

Haben Sie noch Fragen? Kontaktieren Sie uns, wir beraten Sie gerne!



Dr. Katharina Kaul

zertifizierte "Zahnärztin für Kinder- und Jugendzahnheilkunde"

Lesen Sie hierzu auch unsere Broschüren:
 5 – Kinder
 8 – Schwangerschaft & Zähne
 10 – "Kaulquappe" - Zahnarztpraxis für Kinder

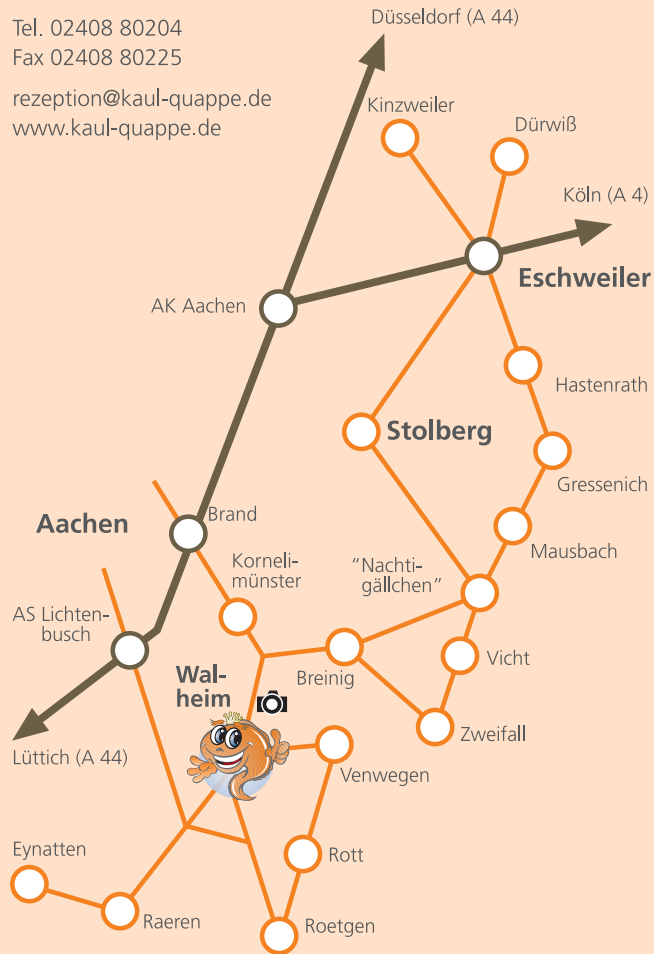
© "Kaulquappe" Doctores Kaul, Grafik-Design: www.Haefner-Art.de
 Fotos: privat, fotolia.de, bigstockphoto.com, Tessmann KFO-Technik
 Nachdruck - auch auszugsweise - genehmigungspflichtig.

„Kaulquappe“ Aachener Zahnarztpraxis nur für Kinder Doctores Kaul

Schleidener Straße 120
 52076 Aachen-Walheim

Tel. 02408 80204
 Fax 02408 80225

rezeption@kaul-quappe.de
 www.kaul-quappe.de



Die Praxis liegt direkt an der Durchgangsstraße von Aachen-Walheim (Achtung: Geschwindigkeitskontrolle!). Per Bus erreichen Sie uns: Haltestelle "Walheim": Linie 11, 35, 41, 46, 67, 68, 70, 166

Rezeptionszeiten

Montag, Dienstag, Donnerstag 8 - 12 Uhr & 14 - 18 Uhr
 Mittwoch, Freitag 8 - 12 Uhr

Behandlung nach Vereinbarung

8 - 19:30 Uhr

9 Milchzahntherapie



Dr. med. dent. Katharina Kaul
 zertifizierte „Zahnärztin für
 Kinder- und Jugendzahnheilkunde“

„Kaulquappe“
 Zahnarztpraxis für Kinder
 Doctores Kaul

